



INSTITUTO

ARIA

# CALENDÁRIO ACADÊMICO

## 2022.1

# JANEIRO

DOM	SEG	TER	QUA	QUI	SEX	SÁB
						1
2	3	4	5	6	7	8
9	10	11	12	13	14	15
		18	19	20	21	22
23	24	25	26	27	28	29
30	31					28

01 - Confraternização Universal (Feriado Nacional)

03 - Início das férias dos Professores

15 - INÍCIO DO PERÍODO DE MATRÍCULA

28 - Início do Período de ajustes de matrícula de alunos com dependência(s) e/ou adaptações/curriculares junto aos coordenadores de cursos

22

29



Calendário sujeito a alteração;  
O calendário geral deverá ser acompanhado em paralelo com o calendário do curso.



## FEVEREIRO

DOM	SEG	TER	QUA	QUI	SEX	SÁB
		1	2	3	4	5
6	7	8	9	10	11	12
13	14	15	16	17	18	19
20	21	22	23	24	25	26
27	28					

02 - Término das férias dos Professores

07 a 11 - Planejamento Pedagógico para os Professores

07 a 14 - Período para inscrição no Programa de Monitoria – 2022/1

11 - Data final para publicação dos Planos de Ensino

11 - Término do Período de ajustes de matrícula de alunos com dependência(s) e/ou adaptações/ curriculares junto aos coordenadores de cursos

21 a 25 – Período para reuniões do NDE



Calendário sujeito a alteração;  
O calendário geral deverá ser acompanhado em paralelo com o calendário do curso.

# MARÇO

DOM	SEG	TER	QUA	QUI	SEX	SÁB
		1	2	3	4	5
6	7	8	9	10	11	12
13	14	15	16	17	18	19
20	21	22	23	24	25	26
27	28	29	30	31		

01 – Carnaval

02 - Quarta Feira de Cinzas

03 - Início do Semestre Letivo para os calouros (1º e 2º períodos)

11 - Reunião do Conselho Superior

25 - DATA FINAL PARA RENOVAÇÃO DE MATRÍCULA – 2022/1

28 a 31 – I Mostra de Ensino, Pesquisa e Extensão Aria

31 - DATA FINAL PARA SOLICITAÇÃO DE TRANCAMENTO DE MATRÍCULA



Calendário sujeito a alteração;  
O calendário geral deverá ser acompanhado em paralelo com o calendário do curso.



# ABRIL

DOM	SEG	TER	QUA	QUI	SEX	SÁB
					1	2
3	4	5	6	7	8	9
10	11	12	13	14	15	16
17	18	19	20	21	22	23
24	25	26	27	28	29	30

11 a 14 – Período para reuniões dos Colegiados de Curso

15 - Paixão de Cristo (Feriado Nacional)

16 - Sábado de Aleluia (Recesso Acadêmico)

21 - Tiradentes (Feriado Nacional)

25 a 30 - PERÍODO DE APLICAÇÃO DAS PROVAS REFERENTES AO 1º BIMESTRE LETIVO

30 - Data final para apresentação das propostas de alterações de Planejamento Acadêmico para o 2º semestre letivo de 2022



Calendário sujeito a alteração;  
O calendário geral deverá ser acompanhado em paralelo com o calendário do curso.

# MAIO

DOM	SEG	TER	QUA	QUI	SEX	SÁB
1	2	3	4	5	6	7
8	9	10	11	12	13	14
15	16	17	18	19	20	21
22	23	24	25	26	27	28
29	30	31				

01 - Dia do Trabalhador (Feriado Nacional)

02 a 07 - Período de aplicação de prova de segunda chamada justificada referente ao primeiro bimestre letivo\*

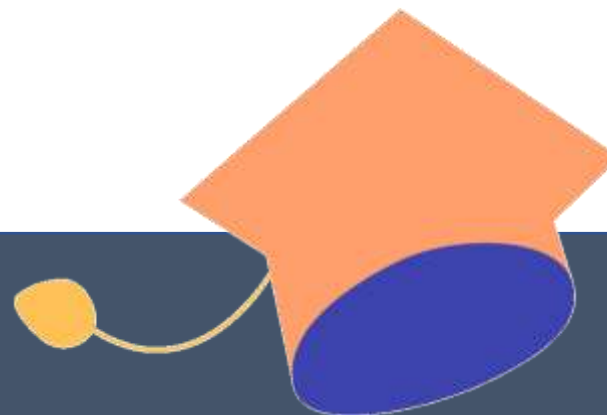
14 - Data final para o Professor (a) registrar, via on-line, a (s) notas e frequência (s) referente (s) ao 1º bimestre letivo

23 a 27 - Período para reuniões com Corpos Docentes

\* A prova de segunda chamada justificada destina-se apenas aos alunos sujeitos a este regime, com a devida



Calendário sujeito a alteração;  
O calendário geral deverá ser acompanhado em paralelo com o calendário do curso.



# JUNHO

DOM	SEG	TER	QUA	QUI	SEX	SÁB
			1	2	3	4
5	6	7	8	9	10	11
12	13	14	15	16	17	18
19	20	21	22	23	24	25
26	27	28	29	30		

16 - Corpus Christi (Feriado Nacional)

09 a 15 - PERÍODO DE APLICAÇÃO DAS PROVAS REFERENTES AO 2º BIMESTRE LETIVO

17 a 23 - Período de aplicação de prova de segunda chamada justificada referente ao segundo bimestre letivo\*\*

27 a 30 - Período para reuniões com Representantes de Turmas

28 - Data final para o Professor (a) registrar, via on-line, a(s) nota(s) e frequência(s) referente(s) ao 2º bimestre letivo



\*\* A prova de segunda chamada justificada destina-se apenas aos alunos sujeitos a este regime, com a devida comprovação da justificativa na Secretaria Acadêmica.



Calendário sujeito a alteração;  
O calendário geral deverá ser acompanhado em paralelo com o calendário do curso.



# JULHO

DOM	SEG	TER	QUA	QUI	SEX	SÁB
					1	2
3	4	5	6	7	8	9
10	11	12	13	14	15	16
17	18	19	20	21	22	23
24	25	26	27	28	29	30
31						



01 - ENCERRAMENTO DO SEMESTRE LETIVO 2022/1

01 - Reunião do Conselho Superior

02 a 07 - PERÍODO DE APLICAÇÃO DAS PROVAS SUBSTITUTIVAS

02 a 07 - PERÍODO DE APLICAÇÃO DAS PROVAS FINAIS 09 - Data final para o Professor (a) registrar, via on-line, a(s) nota(s) e frequência(s) referente(s) à Prova Substitutiva e Provas Finais

09 - Data final para o Professor entregar os diários de classe impressos e assinados à(s) Coordenação(ões) de curso(s)

11 a 16 - Recesso dos Professores e Coordenadores de Cursos

18 - INÍCIO DO PERÍODO DE TRANCAMENTO DE MATRÍCULA - 2022/2

18 a 23 - Planejamento Pedagógico para os Professores

25 - Data final para o Coordenador de Curso entregar à Secretaria Acadêmica os diários de classe, impressos, assinados, referentes ao 1º semestre letivo

25 - INÍCIO DO SEMESTRE LETIVO – 2022/2 – VETERANOS (3º período em diante)



Calendário sujeito a alteração;  
O calendário geral deverá ser acompanhado em paralelo com o calendário do curso.





INSTITUTO  
ARIA